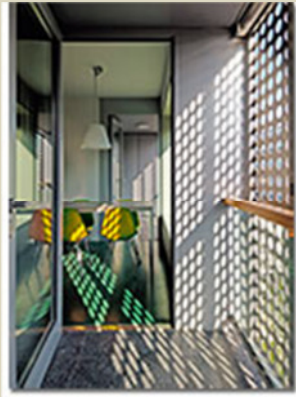


Schäfer Lärmschutz - Sichtschutz

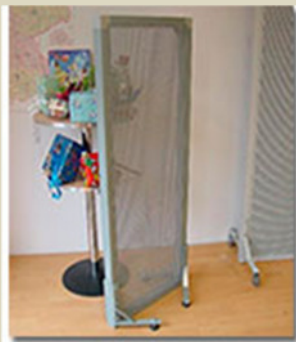
Sichtschutz - Sie sind bei uns gut aufgehoben



Sichtschutzelemente in verschiedensten Varianten, aus verschiedensten Materialien, auf Wunsch in allen Farben, extra für Sie hergestellt. Ob als Raumtrenner, Ladenelemente, als Gitter, rein als Sichtschutz, um den Blicken des Nachbarn zu entgehen, als Windschutz oder Lichtschutz oder was auch immer Sie sich vorstellen können. Fragen Sie an, wir finden sicherlich eine Lösung für Sie. Sichtschutz kann gewerblich, genau wie im privaten Bereich, sinnvoll eingesetzt werden.

Unten finden Sie einige Anwendungsbeispiele, vielleicht ist Ihre Lösung mit dabei.

Beispiel im Einsatz - z. B. Sichtschutz mit Lochblech



Geschenke verstecken? - na..., das war wohl nichts.

Aber auch mit einfachen Wänden aus Lochblech kann man seinen Arbeitsbereich begrenzt vor Blicken schützen. Besondere Fußanordnungen lassen ein Aufstellen über Eck zu. Sichtschutz ist ein Grundbedürfnis und kann in den verschiedensten Variationen realisiert werden.

Beispiel im Einsatz - z. B. Sichtschutz mit Holzwerkstoffplatte



Mit Holzwerkstoffplatten weiß oder andersfarbig lassen sich schöne Sichtschutzbereiche herstellen. Im Frühstücksbereich oder Pausenraum möchte man zumindest ein paar Minuten abschalten können.

Die Kombination mit dem ansprechenden Rahmensystem der Firma Schäfer Lärmschutz lassen keine Wünsche offen.

Beispiel im Einsatz - z. B. Fahrbarer Sichtschutz



Wir werden der Anforderung gerecht!

Ein flexibler Sichtschutz mit verschiedenen Kombinationsmöglichkeiten wurde hier umgesetzt.

Die Elemente können in längsrichtung oder über Eck gestellt werden.

Besondere Fußanordnungen ermöglichen das Aufstellen über Eck.

Die Einzelteile wurden fahrbar und in den Größen 3 m und 1,5 m Längen gebaut.

Standard verzinkt

Beispiel im Einsatz - z. B. Flexibler Sichtschutz



Ein flexibler Sichtschutz mit verschiedenen Kombinationsmöglichkeiten wurde hier umgesetzt.

Die Elemente können in Längsrichtung oder über Eck gestellt werden.

Ein Lärmschutz war hier nicht gefordert.

Die Einzelelemente sind fahrbar und werden in den Größen 3 m und 1,5 m Länge gebaut.