



SCHÄFER

LÄRMSCHUTZ-SCHALLSCHUTZ | KABINEN UND WÄNDE

Erstkontakt und Beratung

Herr Mario da Costa ist Zuständig für die Beratung (telefonisch oder beim Kunden), das Angebotswesen und den Einkauf von Betriebsmittel

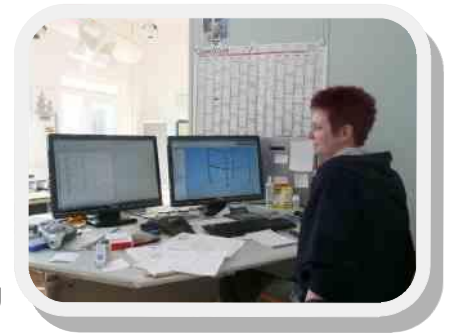
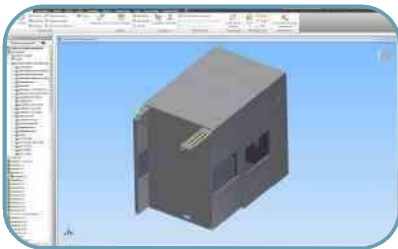


Herr da Costa

Beratung, Angebote, Einkauf

Herr Schäfer (Bild links) kümmert sich um die Beratung, Lärm-messungen, Neuentwicklungen, Werbung technische Abstimmung mit Kunden und bespricht sich mit der Konstruktion

Frau Alexandra Schäfer ist für die Arbeitsvorbereitung und die Konstruktion Ansprechpartner



Frau Alexandra Schäfer

Fertigung und Konstruktion

Die 3D Technik war schon immer Bestandteil der Auftragsabwicklung

Anfänglich arbeitete man mit dem Architektenprogramm 3 D Max

Im Jahr 2009 hält das Konstruktionsprogramm Inventor Einzug.

Damit war die Schnittstellen für den so wichtigen Datenaustausch vorhanden. (Step, Sat, Iges, etc.)

Tabellengesteuerte Bauteile (IPart—Assembly) Kürzen die Konstruktionszeit erheblich ab

Der Kunde bekommt auch auf Wunsch Aufbauzeichnungen und Stücklisten für Eigenmontagen

Von rechts Herr Schulz. Und Herr Sahin

Frau Gerda Schäfer Buchhaltung /
Rechnungswesen

